



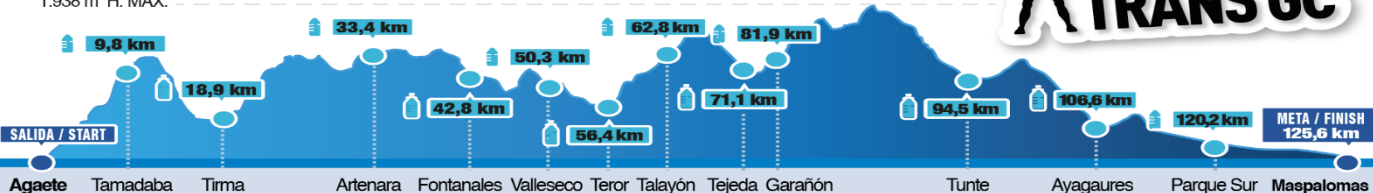
TRANSGRANCANARIA

PERFIL PROFILE

1.938 m H. MAX.



ULTRA-TRAIL®
WORLD TOUR
SERIES



Grupo de
Eventos



AirHispania
líneas Aéreas Virtuales



125 KM. DESNIVEL POSITIVO 8.000 M.

Es la prueba reina, la más ansiada, la que todos sueñan con poder terminar. Atraviesa la isla de Gran Canaria de Norte a Sur y de Costa a Costa, pasando por puntos emblemáticos como el Roque Nublo o el Pico de las Nieves. Esta modalidad está destinada a personas con mucha experiencia en pruebas de ultra fondo, amantes de la naturaleza y de la aventura. Son los máximos protagonistas de la Transgrancanaria. Es quizá la manera más idónea de conocer muy bien los rincones más destacados de Gran Canaria a pie y en menos de 30 horas. Desde la salida hasta la meta conocerás el apoyo de espectadores y corredores de otras distancias, que reconocen el espíritu de superación que supone estar en la salida de la Transgrancanaria.

Grupo de
Eventos



AirHispania

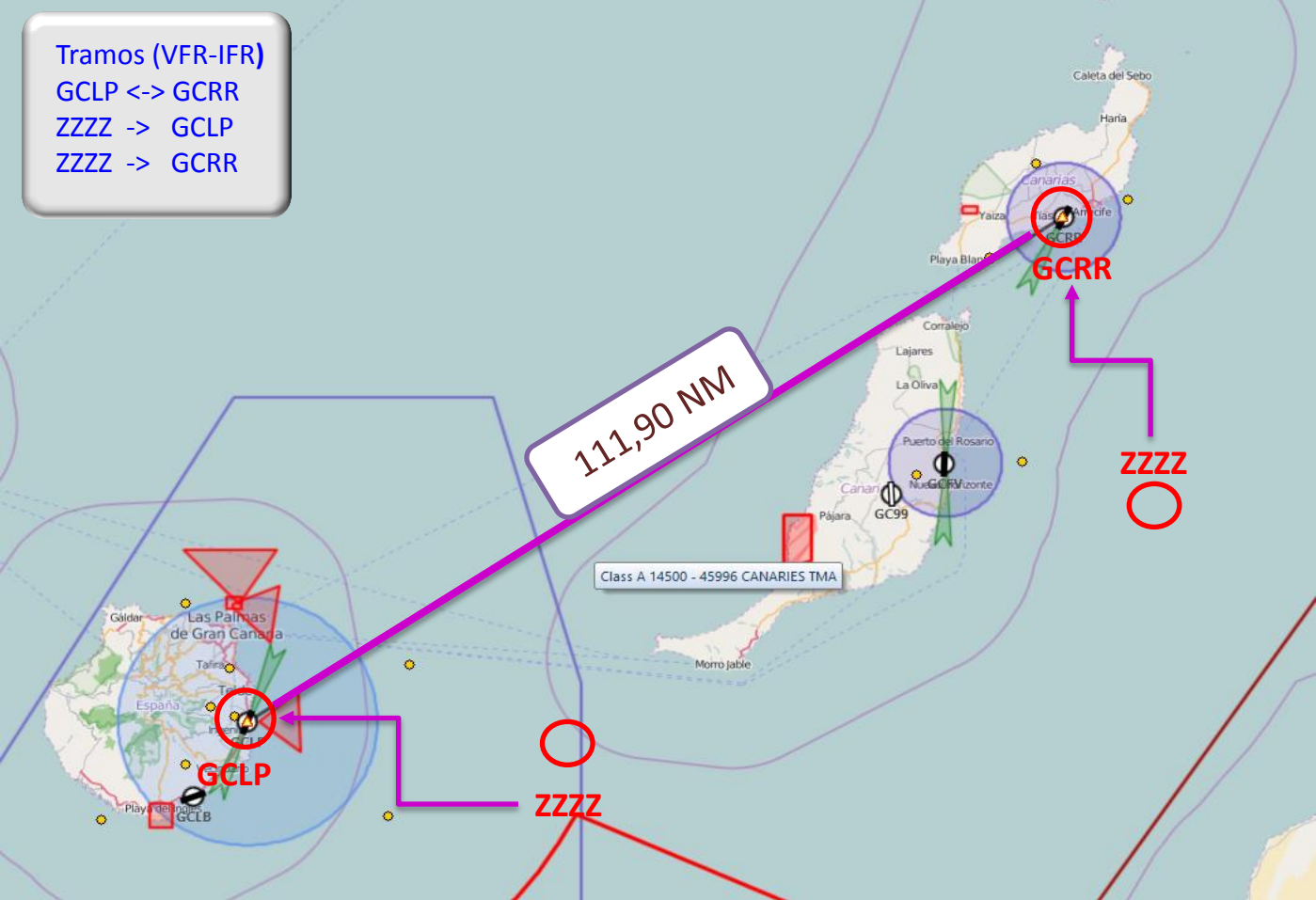
Lineas Aereas Virtuales

Tramos (VFR-IFR)

GCLP <-> GCRR

ZZZZ -> GCLP

ZZZZ -> GCRR



Grupo de
Eventos



AirHispania
Aerías Aéreas Virtuales

La salida de los vuelos desde GCLP-GCRR se realizará a partir de las 21:10z.

La salida de los vuelos desde ZZZZ se realizará a partir de las 20:30z.

Para este Evento se establecen, para todo tipo de vuelo (VFR/IFR), los siguientes trayectos :

- GCLP <> GCRR
- ZZZZ > GCLP
- ZZZZ > GCRR

Al efectuar la reserva y confeccionar el plan de vuelo, se deberá indicar el aeropuerto de origen.

Ejemplo: En un vuelo desde LEMD hacia GCLP (que correspondería al trayecto ZZZZ →GCLP), en la ruta del plan de vuelo lo primero que debe especificarse es el aeródromo de origen entre paréntesis, quedando dicha ruta como: (LEMD) ruta.

[Escenarios fotográficos de España 1m/pixel \(FSX/P3D\)](#)

[Escenarios AirHispania SCX](#)

Comunicaciones

Si el ZZZZ pertenece al FIR del Evento, el piloto saldrá en UNICOM y contactará con CTR en el aire.

Si el ZZZZ no pertenece al FIR del Evento, el piloto saldrá en UNICOM y contactará con CTR al entrar en el FIR

Dependencias

CANARIAS SUPERIOR	GCCC_CTR	133.00
CANARIAS APP	GCCA_APP	129,30
GRAN CANARIA	GCLP_TWR	118.30 – (ATIS 118.60)
	GCLP_APP	124.30
LANZAROTE	GCRR_TWR	120,70 – (ATIS 118,62)

* CANARIAS APP GESTIONA DE GCFV [GCRR](#) HASTA FL 120

Grupo de
Eventos



AirHispania
Aerías Aéreas Virtuales