

CATALUNYA INTERIOR Y PRE-PIRINEOS



Grupo de
Eventos



AirHispania



Bienvenidos al Aeroclub CATALUNYA INTERIOR Y PRE-PIRINEOS.

Recordemos que el vuelo de Aeroclub es el vuelo organizado que se celebra tradicionalmente algunos Martes en la red de vuelo de AirHispania, para vuelos exclusivamente VFR, sin control ATC, y donde se relajan un poco las normativas, consisten en vuelos turísticos en grupo con el objeto de divertirse y visitar alguna zona interesante de la geografía terrestre.

TODOS, TANTO NOVATOS COMO VETERANOS
PODEIS VOLAR EN LOS EVENTOS TIPO
AEROCUB. NO SE REQUIERE POSEER
TITULACION DE PILOTO !!

Simplemente debéis poner tu aeronave en plataforma en LELL y seguir las instrucciones del Guía del Evento!



Grupo de
Eventos



AirHispania
Lineas y Aviones Vuelos



Waypoint	Description	Heading °M	Time	Dist (nm)	Track °M	Track °T	G/S (kts)	MEF	Lat:	Lon:	Passing Alt A
LELL	Sabadell	001°	0	0 nm	000°	000°	110 Kts.	0	N41° 31' 15.25"	E2° 6' 18.10"	469
LELL-NE	LELL	321°	1	2.6 nm	321°	320°	110 Kts.	5500	N41° 33' 15.00"	E2° 4' 03.00"	1900
wpt11		239°	2	2.9 nm	239°	238°	110 Kts.	5500	N41° 31' 41.21"	E2° 0' 42.74"	2500
wpt12		281°	3	5.4 nm	281°	281°	110 Kts.	5500	N41° 32' 40.42"	E1° 53' 35.09"	2500
wpt06		338°	2	3.7 nm	338°	338°	110 Kts.	3500	N41° 36' 05.69"	E1° 51' 41.39"	2500
wpt05		298°	1	2.7 nm	298°	297°	110 Kts.	3500	N41° 37' 19.62"	E1° 48' 26.10"	2500
wpt13		026°	2	4.3 nm	026°	025°	110 Kts.	3500	N41° 41' 10.48"	E1° 50' 51.95"	2500
LE11	Pla de Bages-Sallent	020°	3	5.8 nm	020°	019°	110 Kts.	3500	N41° 46' 37.52"	E1° 53' 24.34"	2500
wpt03		299°	4	7.1 nm	299°	298°	110 Kts.	3500	N41° 49' 56.46"	E1° 45' 00.32"	3000
wpt14		325°	3	5.4 nm	325°	324°	110 Kts.	3500	N41° 54' 17.40"	E1° 40' 43.85"	3000
wpt01		319°	3	5.3 nm	319°	318°	110 Kts.	3500	N41° 58' 12.76"	E1° 35' 59.58"	3000
LEC7	Tiurana	272°	8	15.2 nm	272°	271°	110 Kts.	3500	N41° 58' 25.53"	E1° 15' 29.15"	3000
wpt01		014°	7	12.4 nm	014°	013°	110 Kts.	9500	N42° 10' 32.22"	E1° 19' 07.33"	4000
LESU-S	LESU	018°	3	6.4 nm	018°	017°	110 Kts.	9500	N42° 16' 40.00"	E1° 21' 37.00"	3800
LESU	Pirineos - La Seu	031°	2	4.4 nm	031°	030°	110 Kts.	9500	N42° 20' 27.77"	E1° 24' 38.27"	2461

Start Pos: 13 Wind: 000° at 0 Kts. Altitude: 10500ft. (Suggested Altitude 10500ft.) Total Distance: 83.6 nm Total Time: 0:44 TAS: 110 Kts

Profile: Climb Rate = 500, Climb Speed = 74, Fuel = 9 TOC: 0 hours, 0nm, Fuel: 0

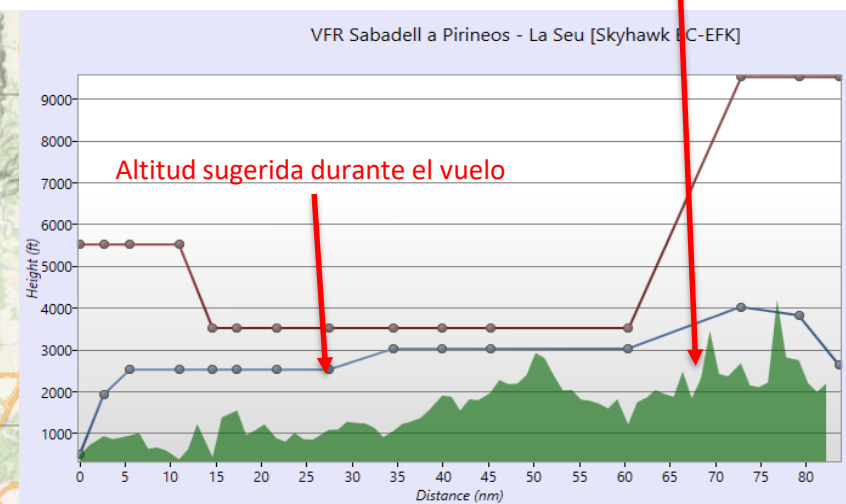
Profile: Descent Rate = 500, Descent Speed = 67, Fuel = 7.5 TOD: Time = -0.005 hours, 0nm, Fuel: -0.04

ECON Cruise: 115 KTAS, Time = 0.73 hours, Fuel = 5.35

PERF Cruise: 122 KTAS, Time = 0.69 hours, Fuel = 5.35

Total fuel Estimate: 5.3 (econ), 5.8 (perf)

Elevación del terreno en la línea de ruta



Altitud sugerida durante el vuelo

Visual Approach Chart

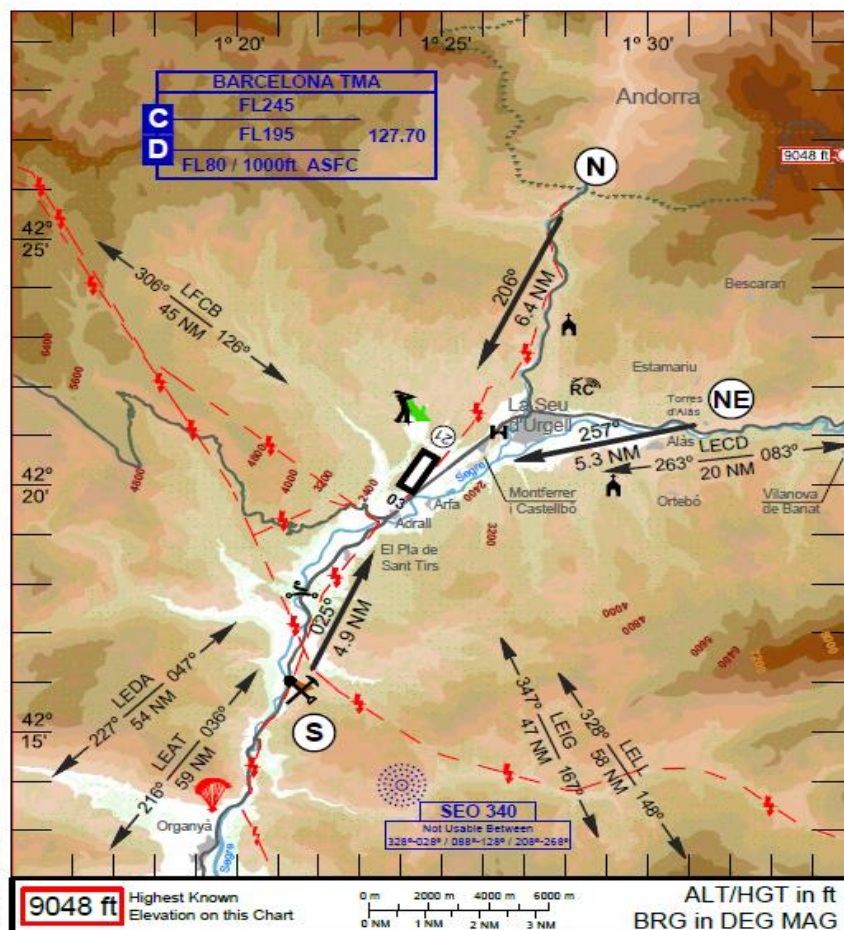
PIRINEUS - ANDORRA

La Seu d'Urgell

AD ELEV: 2628 ft
LAT: N42° 20' 46.35"
LON: E1° 24' 53.09"
VAR: W0.35° (2010)

A/A: 122.20 MHz

LESU



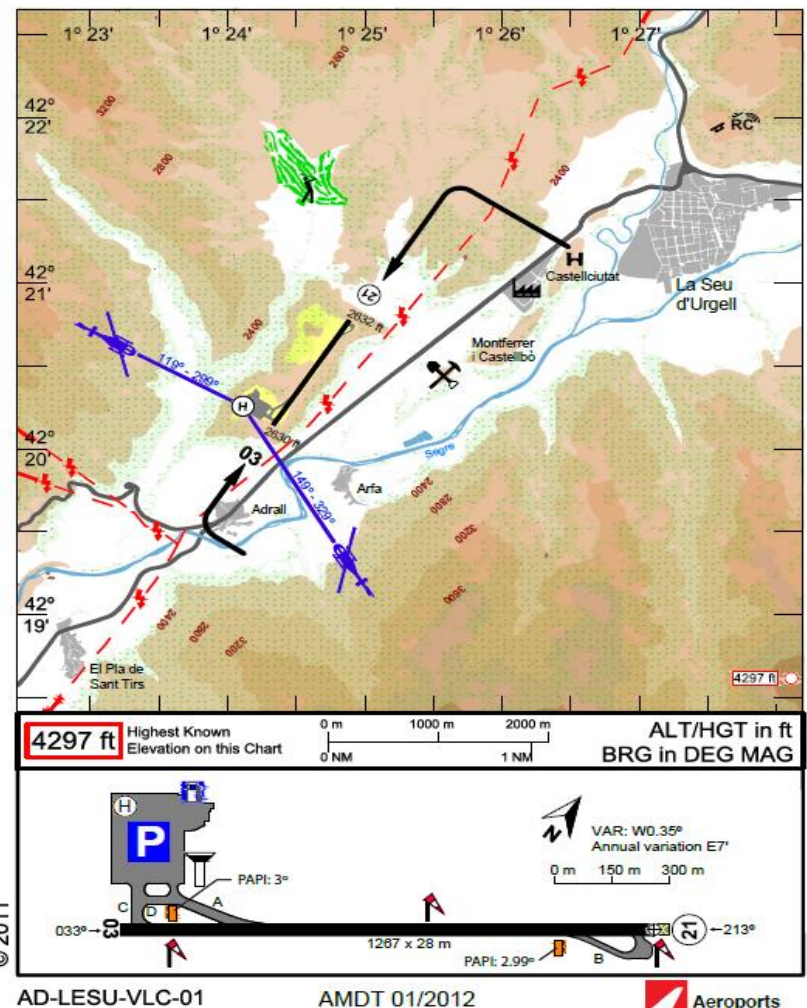
Visual Landing Chart

PIRINEUS - ANDORRA

La Seu d'Urgell

AD ELEV: 2628 ft

A/A: 122.20 MHz



Grupo de
Eventos

AEROCLUB

AirHispania
Lineas Aereas Vuelo



Escenarios

[Escenarios AirHispania SCX](#)

[Escenarios fotográficos de España 1m/pixel \(FSX/P3D\)](#)
[Auto-gen para escenarios fotográficos de 1m/pixel \(FSX/P3D\)](#)

Cartas

<http://www.enaire.es/csee/Satellite/navegacion-aerea/en/Page/1078418725020//How-to-consult-the-AIP.html>

Meteorología

<http://www.airhispania.com/modulo01.php?tCod=20110328190043>

Grupo de
Eventos



AirHispania
 Líneas Aéreas Virtuales